

# 州医 大学 学 报告

(2018-2019 学年)

2019 年 9

报告 据国教 办[2018]83号 件中关于 制  
教学 报告基 成,报告中数据 于 教  
国家数据平台 教学基 态数据库,数据 与  
平台中 教学基 态数据库数据 一。  
各 可 据实 情况及 关 , 充并完善 教  
学 报告。

# 录

|                 |    |
|-----------------|----|
| 学 况             | 1  |
| 一、 基 情况         | 2  |
| (一) 人才培养        | 2  |
| (二) 学 专业 情况     | 2  |
| (三) 在           | 3  |
| (四)             | 3  |
| 二、 师 与 学 件      | 6  |
| (一) 师 伍         | 6  |
| (二) 主 师情况       | 8  |
| (三) 学 投入情况      | 10 |
| (四) 学 应 情况      | 11 |
| 1. 学 房          | 11 |
| 2. 学 仪器 备与 学实 室 | 11 |
| 3. 图书 及图书       | 12 |
| 4. 信息           | 12 |
| 三、 学建 与         | 13 |
| (一) 专业建         | 13 |
| (二) 建           | 13 |
| (三) 建           | 14 |
| (四) 实 学         | 14 |
| 1. 实 学          | 14 |
| 2. 业 ( )        | 14 |
| 3. 实习与 学实 基地    | 15 |
| (五) 创 创业        | 15 |
| (六) 学           | 15 |
| 四、 专业培养 力       | 16 |
| (一) 人才培养 定位与    | 16 |
| (二) 专业 体 建      | 17 |
| (三) 德 人 实 制     | 18 |
| (四) 专任 师 和      | 26 |
| (五) 实 学         | 26 |
| 五、 保 体          | 27 |
| (一) 导情况         | 27 |
| (二) 学 与 务       | 27 |
| (三) 学 与 务       | 27 |
| (四) 控           | 28 |
| 六、 学 学习         | 28 |
| (一) 业情况         | 28 |
| (二) 就业情况        | 28 |
| (三) 专业与 修情况     | 28 |
| 七、 发展           | 29 |

(一) 创 开办“协和 ” )

# 学 况

|      |        |    |          |       |
|------|--------|----|----------|-------|
| 1938 |        | 37 | 13       |       |
|      | A      |    |          |       |
|      | 23,727 |    | 27,791.7 | 1,734 |
|      | 1,189  | 2  | 2        |       |
|      |        | 1  |          | 4     |
| 0    |        |    | 4        |       |
| 34   |        |    |          |       |
|      | 31     |    | 50       |       |

※以上 据 : 1-1 学 况, 1-2 区地址, 1-5-1 专业基 情况,  
 1-6-1 工基 信息, 1-8-2 基地, 3-1-1 层 人才, 4-1-1  
 学 建 , 6-1 学 基 情况

$$\begin{aligned}
 & 1. \frac{\quad = \quad + \quad + \quad *1.5+}{\quad *2+ \quad + \quad *1.5+ \quad *2+ \quad *0.1+} \\
 & \frac{\quad *0.3+ \quad + \quad + \quad *0.1+}{\quad + \quad} \\
 & 2. \frac{\quad = \quad ) \quad + \quad +}{\quad + \quad + \quad + \quad +}
 \end{aligned}$$

—、

(三) 在

2018- 2019 20, 161 4, 346 5, 548  
 4, 951 3, 611 1, 705  
 23, 727  
 88. 02%  
 1-7 6-1

(四)

2019 5, 252 5, 253 5, 156  
 100. 02% 98. 15% 0  
 0 4, 974  
 28 27 6  
 1  
 1

|  |   | 50  | 2, 202 | 0 | 542 | 470 | 0 | 6  | 48  | -- |
|--|---|-----|--------|---|-----|-----|---|----|-----|----|
|  | A | 362 | 917    | 0 | 453 | 369 | 0 | 69 | 81  | -- |
|  | A | 0   | 4      | 0 | 428 | 400 | 0 | -- | 158 | -- |
|  | A | 0   | 4      | 0 | 461 | 379 | 0 | -- | 148 | -- |
|  | A | 0   | 7      | 0 | 481 | 432 | 0 | -- | 77  | -- |

|  | A | 1 | 3  | 0  | 436 | 352 | 0   | 82 | 135 | --  |
|--|---|---|----|----|-----|-----|-----|----|-----|-----|
|  | A | 0 | 4  | 0  | 482 | 369 | 0   | -- | 198 | --  |
|  | A | 0 | 4  | 0  | 372 | 350 | 0   | -- | 163 | --  |
|  | A | 0 | 4  | 0  | 424 | 372 | 0   | -- | 149 | --  |
|  | A | 0 | 5  | 0  | 277 | 307 | 0   | -- | 44  | --  |
|  |   | 0 | 0  | 15 | 0   | 0   | 496 | -- | --  | 123 |
|  | A | 0 | 4  | 0  | 504 | 426 | 0   | -- | 94  | --  |
|  | A | 1 | 18 | 0  | 464 | 393 | 0   | 68 | 103 | --  |
|  | A | 0 | 9  | 0  | 502 | 449 | 0   | -- | 88  | --  |
|  |   | 0 | 5  | 0  | 503 | 443 | 0   | -- | 133 | --  |
|  | A | 0 | 6  | 0  | 447 | 385 | 0   | -- | 160 | --  |
|  | A | 0 | 14 | 0  | 445 | 388 | 0   | -- | 135 | --  |
|  | A | 0 | 14 | 0  | 523 | 448 | 0   | -- | 74  | --  |
|  |   | 0 | 7  | 0  | 455 | 390 | 0   | -- | 128 | --  |



|  |   |   |    |   |     |     |   |    |     |    |
|--|---|---|----|---|-----|-----|---|----|-----|----|
|  |   |   |    |   |     |     |   |    |     |    |
|  | A | 0 | 15 | 0 | 388 | 347 | 0 | -- | 169 | -- |
|  |   | 0 | 15 | 0 | 593 | 539 | 0 | -- | 79  | -- |
|  | A | 1 | 28 | 0 | 458 | 435 | 0 | 66 | 101 | -- |
|  | A | 2 | 28 | 0 | 472 | 459 | 0 | 56 | 107 | -- |
|  | A | 3 | 23 | 0 | 480 | 435 | 0 | 71 | 118 | -- |
|  | A | 0 | 4  | 0 | 400 | 363 | 0 | -- | 135 | -- |
|  | A | 0 | 5  | 0 | 400 | 366 | 0 | -- | 132 | -- |
|  | A | 0 | 4  | 0 | 444 | 376 | 0 | -- | 48  | -- |
|  | A | 0 | 5  | 0 | 455 | 381 | 0 | -- | 93  | -- |
|  | A | 0 | 5  | 0 | 387 | 326 | 0 | -- | 142 | -- |

37

233

1

※ 据 1-5-1 专业基 情况, 1-5-2 专业大 情况 , 6-3-1 一届 招 别情况, 1-7 基 情况 , 6-3-3 一届 录 取 准及人 , 6-3-4 一届各专业(大 ) 招 报到情况。

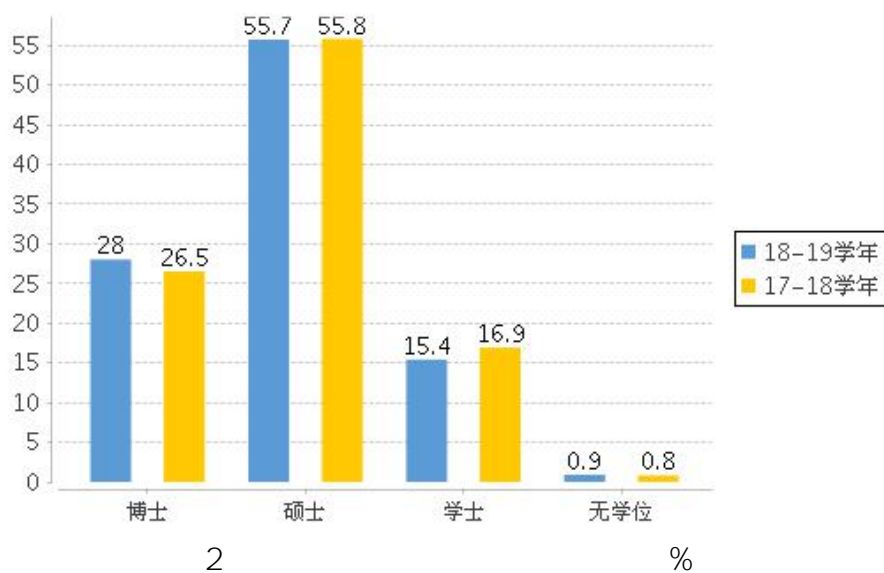
## 二、师 与 学 件

### (一) 师 伍

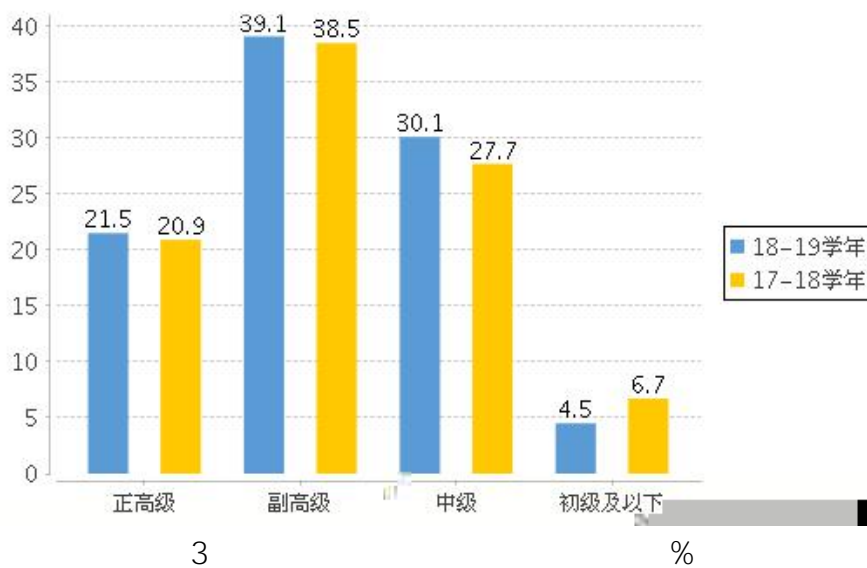
|            |          |          |
|------------|----------|----------|
| 1, 189     | 410      | 1645. 47 |
|            | 0. 34: 1 |          |
| 27, 791. 7 | 16. 89   |          |
| " "        | 320      | 26. 91%  |
| 721        | 60. 64%  |          |
| 995        |          |          |

|  |       |     | %     |     | %     |
|--|-------|-----|-------|-----|-------|
|  |       | 333 | 28.01 | 88  | 21.46 |
|  |       | 662 | 55.68 | 138 | 33.66 |
|  |       | 183 | 15.39 | 155 | 37.8  |
|  |       | 11  | 0.93  | 29  | 7.07  |
|  | 35    | 372 | 31.29 | 49  | 11.95 |
|  | 36-45 | 490 | 41.21 | 165 | 40.24 |
|  | 46-55 | 262 | 22.04 | 148 | 36.1  |
|  | 56    | 65  | 5.47  | 48  | 11.71 |

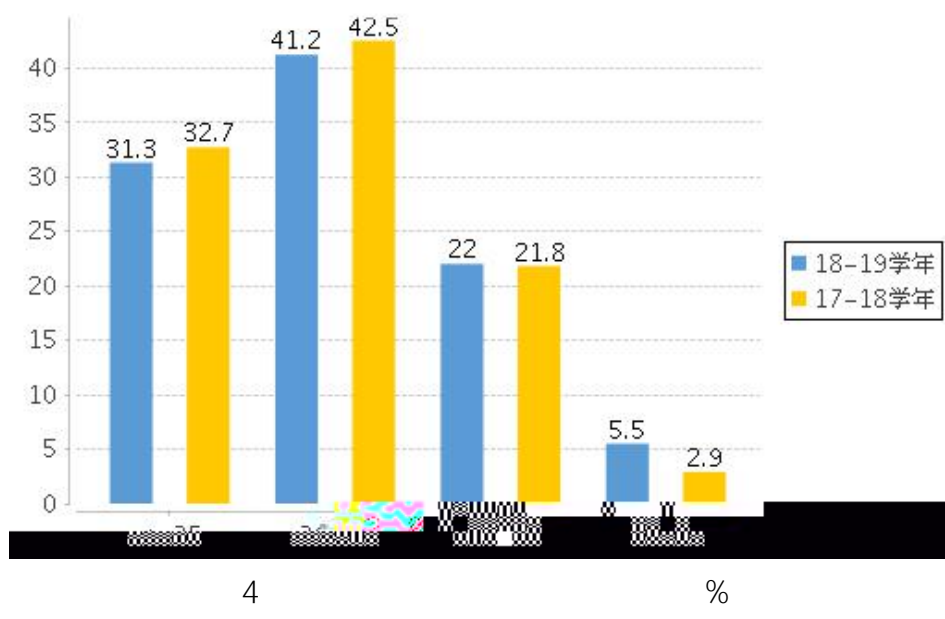
2 3 4



2 %



3 %



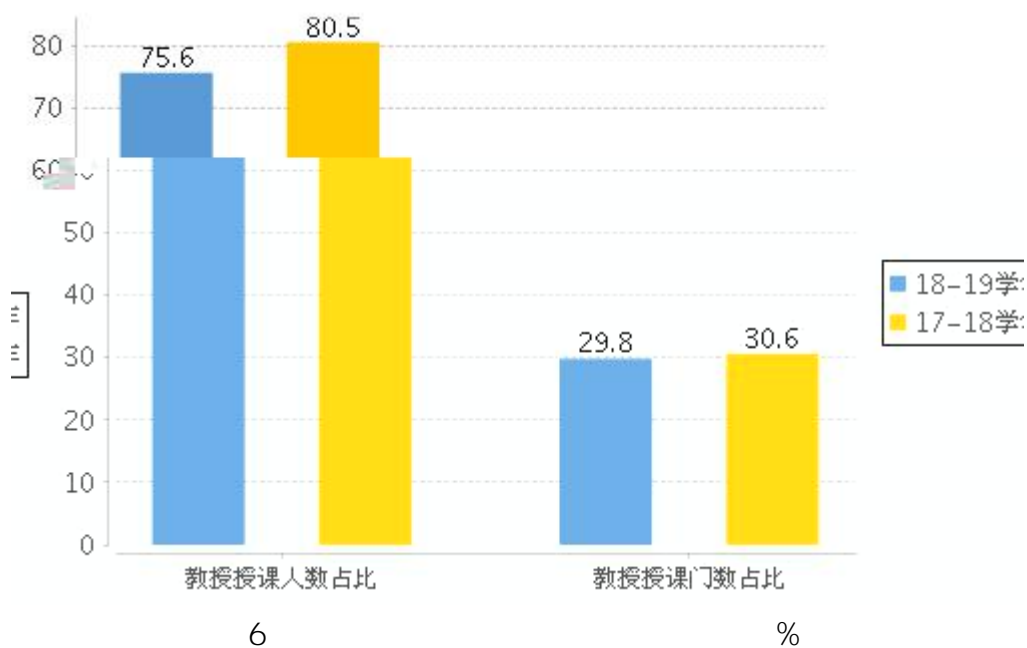
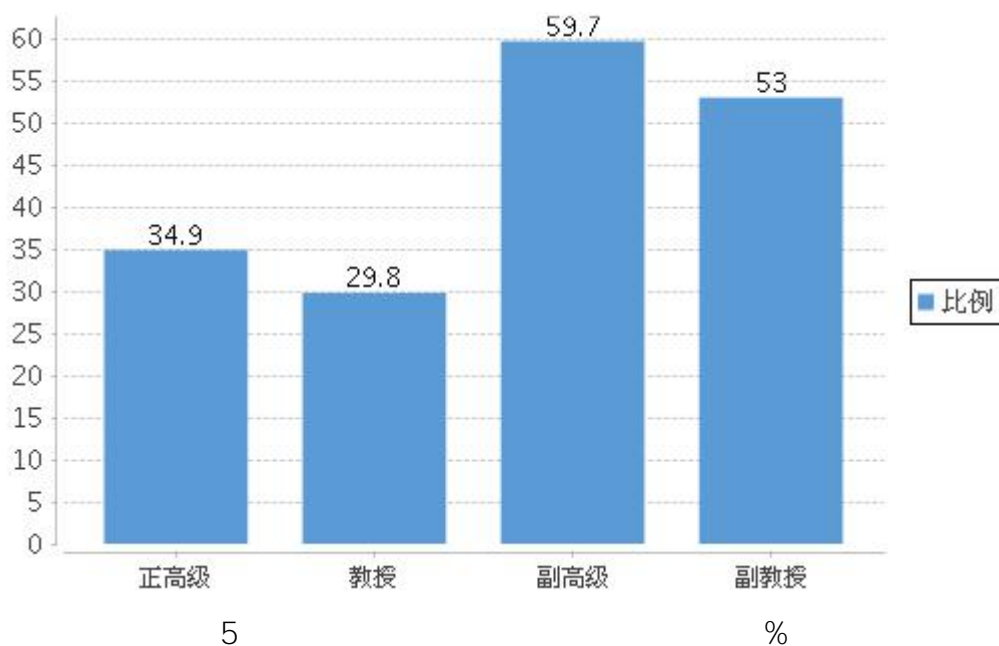
1

※ 据 1-6-1 工基 信息, 3-3-1 层 人才, 3-3-2 层 人才 学、 团 。

## (二) 主 师情况

|       |        |        |        |
|-------|--------|--------|--------|
| 615   | 69.41% |        |        |
| 1,824 | 60.78% |        |        |
| 309   | 34.88% |        |        |
| 583   | 19.43% | 264    |        |
| 29.8% | 463    | 15.43% |        |
| 529   | 59.71% |        |        |
| 1,597 | 53.22% |        |        |
| 470   | 53.05% | 1,413  | 47.08% |

※ 据 1-6-1 工基 信息, 1-6-3 外 和兼 师基 信息, 1-6-4 属医 师 情况, 5-1-1 开 情况。



94 62.67%  
220

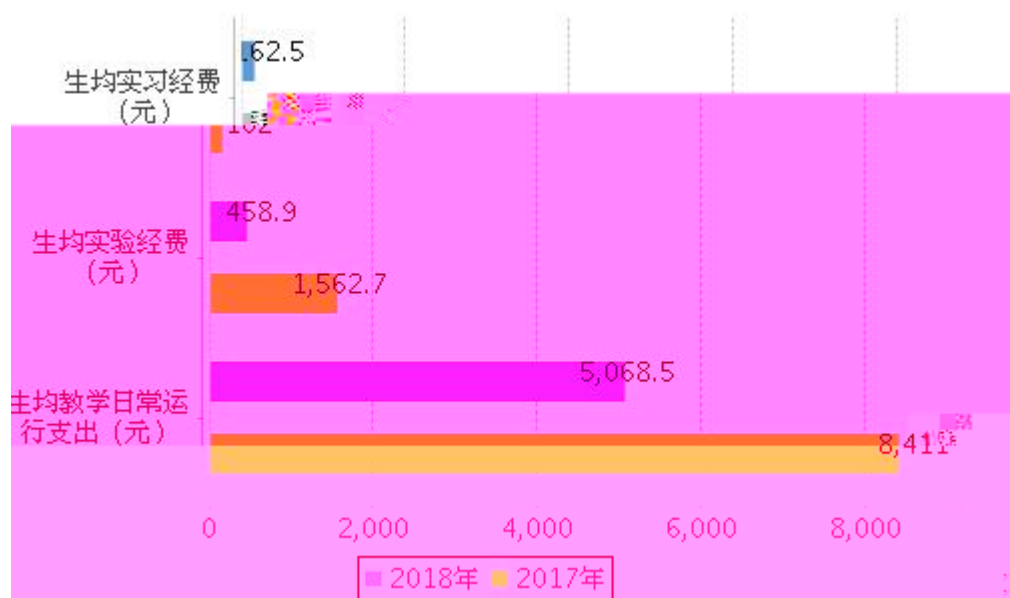
66.27%

※ 据 3-3-1 层 人才, 5-1-1 开 情况, 5-1-3 专业 心 情况。

### (三) 学 投入情况

2018 10,585.55 958.45  
339.43 5068.49  
458.92 162.52  
7

※ 据 2-9-2 支 情况, 6-1 学 基 情况。



7

## (四) 学 应 情况

### 1. 学 房

2019 124.539 m<sup>2</sup> 124.539  
 m<sup>2</sup> 32.422 m<sup>2</sup> 81.055 m<sup>2</sup>  
 +  
 492,240.58m<sup>2</sup> 84,599.14m<sup>2</sup> 82,599.14m<sup>2</sup>  
 159,202.92m<sup>2</sup> 26,456.95m<sup>2</sup>  
 86,092.41m<sup>2</sup>  
 23,727 52.49 m<sup>2</sup>/  
 34.16 m<sup>2</sup>/ 13.66 m<sup>2</sup>/  
 20.75 m<sup>2</sup>/ 6.71 m<sup>2</sup>/  
 1.12 m<sup>2</sup>/ 3.63 m<sup>2</sup>/ 4  
 4

|  |            |       |
|--|------------|-------|
|  |            |       |
|  | 1,245,390  | 52.49 |
|  | 810,550    | 34.16 |
|  | 324,221    | 13.66 |
|  | 492,240.58 | 20.75 |
|  | 159,202.92 | 6.71  |
|  | 26,456.95  | 1.12  |
|  | 86,092.41  | 3.63  |

※ 据 2-1 占地与建 , 2-2 学 房 。

### 2. 学 仪器 备与 学实 室

3.957  
 1.42 5,310.76  
 15.50%  
 24,838 3.713 10

511 21394.56 20,885

17778.31

2 6

※ 据 2-6 固定产, 2-7 实备情况, 2-8-1 实学  
中心、拟仿实中心, 2-8-2 拟仿实学

### 3. 图书 及图书

2018 1 49,425.23m<sup>2</sup>

4,600 189.383 40,763

68.14 3.649 97.225

20,000 2018 8.41 176.541

64.862

※ 据 2-2 学 房 , 2-3-1 图书 , 2-3-2 图书当年  
增情况。

### 4. 信息

10,000Mbps 21,034Mbps

34,176 1,896

1,350GB 20

※ 据 2-5 园 。



**(一) 专业建**

4 2 11

4 1 " "

※以上 据 : 1-5-1 专业基 情况, 4-3 优势 (一 ) 专业情况。

39 38

97.44% 23 58.97%

※以上 据 : 4-2 专业培养 划 。

2019 5

5 2019

|  | %     | %     | %     |  | %     | %     | %     |
|--|-------|-------|-------|--|-------|-------|-------|
|  | --    | --    | --    |  | 74.66 | 9.76  | 36.28 |
|  | --    | --    | --    |  | 75.08 | 8.05  | 36.60 |
|  | 66.91 | 22.26 | 29.34 |  | --    | --    | --    |
|  | 74.68 | 11.67 | 39.17 |  | 74.87 | 5.83  | 36.02 |
|  | 84.55 | 6.58  | 14.79 |  | 70.46 | 10.84 | 35.13 |
|  | --    | --    | --    |  | --    | --    | --    |

※以上 据 : 1-5-1 专业基 情况, 4-2 专业培养 划 。

**(二) 建**

MOC 14 SPOC 110

886 3,001

6

%

%

%

30

导学 业 合 情况, 1-6-1 工基 信息。

### 3. 实习与 学实 基地

56

2,979

※以上 据 : 2-4 外实习、实 基地。

### (五) 创 创业

1

2

2

2

20

7

111

1

1

2

7

87

80

7

121

111

10

※以上 据 : 3-6 创 创业 师情况, 5-1-5 关 情况 ,  
5-4-1 创 创业 情况, 5-4-2 创 创业 实 基地(平台), 6-6-1  
学 参加大学 创 创业 划情况。

### (六) 学

9

0

15

62.00

0.00

62.00

7 2018

|  |   |   |   |
|--|---|---|---|
|  |   |   |   |
|  | 7 | 0 | 7 |

※以上 据 : 7-2-1 学 与 , 7-2-2 学成 奖  
( 一届), 7-2-3 及以上 学工 情况。

"

"

"

"

"

"

"

"

"

"

"

"

"

"

"

"

2 20 16-18  
1-2

1

( 1 )

2 10

18. 538

3. 385

15. 462

3. 035. 385

2. 375. 885 635. 538

6

4-2

5-1-1

" " " " " "

1.

" "

4.

(Mini - CEX)

(SOAP)

DOPS

5.

2018

" "

" "

15

2

15

50%

2019 74

" "

40

" "

500

450

( 5.5 )

6.

" " ;

,

7.

" " " " "

8.

9.

6



30

6

2019

27

141

10.

2019

31

25303

2-3

11.

2019

27

25933

12

1424

13.

1

2 " "

2019 3 10

22 1407

30%

2019 10.15%

3

2019 10 22 74

1-2 94

4

2019 66

34

14.

25 49 2019 41

71 "

" 2 3

" "+"

5 7 9 9

1 1 2

15.

39

1

7

124

" "

" "

16.

19

73

6

1

"

"

7

1

1

1

1

2

17.

2018 52 2019 58

2019 9

18.

235

78 17 17

192 , " + "

" " " "

1500

" 2017 " " 2018

" " + "

19.

2018 6

289

867

8600

20.

2014

21.

2018

90

" "

22

1.3 m<sup>2</sup>

" "

23.

24.

(四) 专任 师 和

8

|    |     |     |       |    |       |    |       |
|----|-----|-----|-------|----|-------|----|-------|
| 1  | 16  | 6   | 37.5  | 9  | 56.25 | 10 | 62.5  |
| 2  | 19  | 11  | 57.89 | 4  | 21.05 | 2  | 10.53 |
| 3  | 63  | 30  | 47.62 | 17 | 26.98 | 10 | 15.87 |
| 4  |     | 17  |       | 3  | 15    | 2  | 10    |
| 5  | 36  | 14  | 38.89 | 18 | 50    | 14 | 38.89 |
| 6  | 33  | 17  | 51.52 | 15 | 45.45 | 10 | 30.3  |
| 7  | 20  | 5   | 25    | 15 | 75    | 18 | 90    |
| 8  | 274 | 222 | 81.02 | 22 | 8.03  | 11 | 4.01  |
| 9  | 29  | 25  | 86.21 | 3  | 10.34 | 1  | 3.45  |
| 10 | 24  | 17  | 70.83 | 3  | 12.5  | 0  | 0     |
| 11 | 69  | 37  | 53.62 | 31 | 44.93 | 19 | 27.54 |
|    | 79  | 59  | 74.68 | 39 | 49.37 | 25 | 31.65 |
| 13 | 46  | 16  | 34.78 | 22 | 47.83 | 12 | 26.09 |
| 14 | 55  | 30  | 54.55 | 25 | 45.45 | 15 | 27.27 |
| 15 | 44  | 15  | 34.09 | 16 | 36.36 | 9  | 20.45 |
| 16 | 20  | 10  | 50    | 8  | 40    | 5  | 25    |
| 17 | 52  | 22  | 88.4  |    |       |    |       |

□ 8

089464



( )

情况

11

10

90.91%

7

63.64%

※以上 据 : 3-1 导基 信息, 1-6-1 工基 信息。

## (二) 学 与 务

18

8

44.44%

8

44.44%

67

42

62.69%

50

74.63%

6

9

5

28

※以上 据 4 3-2 关 人员基 信息, 1-6-1 工基 信息,

#### (四) 控

|     |        |        |
|-----|--------|--------|
| 6   | 2      | 33.33% |
| 3   | 50.00% |        |
| 108 | 1,842  | 24     |
| 498 | 100%   |        |

※以上 据 : 3-2 关 人员基 信息, 1-6-1 工基 信息, 7-1 学 估 。

### 六、学 学习

#### (一) 业情况

|      |        |       |        |
|------|--------|-------|--------|
| 2019 | 3,782  | 3,727 | 98.55% |
|      | 97.64% |       |        |

※ 据 6-5-2 应届 业 分专业 业就业情况。

#### (二) 就业情况

|      |        |     |        |
|------|--------|-----|--------|
| 2019 | 8      | 31  | 83.77% |
|      | 60.41% | 332 | 8.91%  |
| 6    | 0.19%  |     |        |

※以上 据 : 6-5-1 应届 业 就业情况, 6-5-2 应届 业 分专业 业就业情况。

#### (三) 专业与 修情况

|    |       |
|----|-------|
| 71 | 0.34% |
|----|-------|

※以上 据 : 6-2-1 专业情况, 6-2-2 修、双学 位情况。



七、

“ 5+3”

“ 5+3”

(二) 以**一** **专业建** **为** **心**, **全** **实** **学** **双** **一** **建**

“ ” “ ” “ ” “ ”

26

“ ”

4

33

16

11

15

(三) 做好**农** **单** **定向** **医学** **免** **培** **养** **工** **作**

10

|     |    |      |      |     |      |
|-----|----|------|------|-----|------|
|     |    |      | 2010 |     |      |
|     | 10 | 1991 |      | 5   | 1040 |
|     |    | 100% |      |     |      |
| 861 |    |      | 81   |     | 20   |
| "   | "  | "    | " "  | " " | "    |

"

"

"

-

-

"

|      |   |      |  |   |      |   |
|------|---|------|--|---|------|---|
|      |   | 7000 |  |   |      |   |
| 40   |   |      |  |   |      |   |
| 3.   |   |      |  |   |      |   |
| 2019 | 9 |      |  |   |      | — |
|      |   |      |  |   |      |   |
|      |   |      |  |   |      | - |
| "    | " |      |  |   |      |   |
| 4.   |   | 2018 |  |   |      |   |
| 1    |   | 3    |  |   | 2019 |   |
|      |   |      |  | 1 |      | 1 |
|      |   |      |  |   | 1    | 1 |
|      |   |      |  |   |      |   |
| 5.   |   |      |  |   |      |   |
|      |   |      |  |   |      |   |
|      |   | +    |  |   |      | 6 |
|      |   | 400  |  |   |      |   |

## 八、存在 及 划

### (一) 念, 思 “ ”

”

”

### (二) 导向, 专业 优

1. ” ” 2.0 ” ”

” ”

” ”

” ”

” ”

” 5+3”

2.

" "

" "

3.

1-2

4.

5.

6.

8 " "

" "

" "

" "

(三) 学 价, 学 忙

1.

1

2

3

4

2

(四) 强化 , 制度严

1.

" "



2

3.

1

2

4.

"

"

2020